

GUTZWILLER FUNDS

Halbjahresbericht 2017

Ungeprüfter Halbjahresbericht per 31. Dezember 2017

GUTZWILLER ONE

**Vertraglicher Anlagefonds schweizerischen Rechts
(Kategorie Effektenfonds mit Anlagen Schwergewicht in den USA)**

Inhaltsverzeichnis

	<u>Seite</u>
Informationen und Hinweise	3
Allgemeines	3
Grundsätze der Bewertung des Nettoinventarwertes sowie dessen Berechnung	4
Anlageinformationen	4
Vergütungen gemäss Fondsvertrag und Ausweis der Total Expense Ratio (TER)	5
Mehrjahresvergleich	5
Angaben zur Performance	6
Jährliche Performance von Gutzwiller ONE gegenüber dem Vergleichsindex (S&P 500 Total Return Index)	6
Wertentwicklung seit Erstausgabe	6
Halbjahresrechnung 2017	7
Vermögensrechnung per 31.12.2017	7
Entwicklung der Anteile im Umlauf	7
Inventarwert pro Anteil	7
Erfolgsrechnung vom 01.07.2017 – 31.12.2017	8
Veränderung des Nettofondsvermögens	8
Übersicht über das Fondsvermögen am 31.12.2017	9
Erläuterungen zur Halbjahresrechnung	10
Verwendung des Erfolges	10

Informationen und Hinweise

Allgemeines

Fondsleitung	Gutzwiller Fonds Management AG, Kaufhausgasse 5, CH-4051 Basel
Depotbank	E. Gutzwiller & Cie, Banquiers, Kaufhausgasse 7, CH-4051 Basel
Portfolio Manager	Gutzwiller Fonds Management AG, Kaufhausgasse 5, CH-4051 Basel
Prüfgesellschaft	Ernst & Young AG, Aeschengraben 9, CH-4002 Basel
Hinterlegungsstellen	SIX SIS, Zürich
Valorennummer	1'245'355, ISIN CH0012453558
Rechnungsjahr	vom 1. Juli bis zum 30. Juni
Rechnungseinheit	US-Dollar (USD)
Ausschüttungen	keine Ausschüttungen, sondern Thesaurierung
Mindestanlagebetrag	kein Mindestbetrag
Internetadresse	www.gutzwiller-funds.com

Informationen und Hinweise

Grundsätze der Bewertung des Nettoinventarwertes sowie dessen Berechnung

Der Nettoinventarwert der kollektiven Kapitalanlage wird zum Verkehrswert auf Ende des Rechnungsjahres sowie für jeden Tag, an dem Anteile ausgegeben oder zurückgenommen werden, in US-Dollars berechnet. Für Tage, an welchen die Börsen bzw. Märkte der Hauptanlageländer der kollektiven Kapitalanlage geschlossen sind (z.B. Banken- und Börsenfeiertage), findet keine Berechnung des Fondsvermögens statt.

An einer Börse oder an einem anderen geregelten, dem Publikum offenstehenden Markt gehandelte Anlagen sind mit den am Hauptmarkt bezahlten aktuellen Kursen zu bewerten. Andere Anlagen oder Anlagen, für die keine aktuellen Kurse verfügbar sind, sind mit dem Preis zu bewerten, der bei sorgfältigem Verkauf im Zeitpunkt der Schätzung wahrscheinlich erzielt würde. Die Fondsleitung wendet in diesem Fall zur Ermittlung des Verkehrswertes angemessene und in der Praxis anerkannte Bewertungsmodelle und -grundsätze an.

Der Wert von Geldmarktinstrumenten, welche nicht an einer Börse oder an einem anderen geregelten, dem Publikum offen stehenden Markt gehandelt werden, wird wie folgt bestimmt: Der Bewertungspreis solcher Anlagen wird, ausgehend vom Nettoerwerbspreis, unter Konstanthaltung der daraus berechneten Anlagerendite, sukzessiv dem Rückzahlungspreis angeglichen. Bei wesentlichen Änderungen der Marktbedingungen wird die Bewertungsgrundlage der einzelnen Anlagen der neuen Markttrendite angepasst. Dabei wird bei fehlendem aktuellem Marktpreis in der Regel auf die Bewertung von Geldmarktinstrumenten mit gleichen Merkmalen (Qualität und Sitz des Emittenten, Ausgabewährung, Laufzeit) abgestellt.

Bankguthaben werden mit ihrem Forderungsbetrag plus aufgelaufene Zinsen bewertet. Bei wesentlichen Änderungen der Marktbedingungen oder der Bonität wird die Bewertungsgrundlage für Bankguthaben auf Zeit den neuen Verhältnissen angepasst.

Der Nettoinventarwert eines Anteils ergibt sich aus dem Verkehrswert des Fondsvermögens, vermindert um allfällige Verbindlichkeiten der kollektiven Kapitalanlage, dividiert durch die Anzahl der sich im Umlauf befindenden Anteile. Er wird auf die nächsten USD 0.50 aufgerundet.

Anlageinformationen

Die kollektive Kapitalanlage GUTZWILLER ONE ist ein Anlagefonds schweizerischen Rechts der Art „Effektenfonds“ gemäss Bundesgesetz über die kollektiven Kapitalanlagen vom 23. Juni 2006 (KAG).

Das Anlageziel besteht hauptsächlich darin, ein maximales Wachstum des Kapitals durch Investitionen in Aktien zu erreichen.

GUTZWILLER ONE investiert in erster Linie in Aktien börsenkotierter Unternehmen sowie in andere gemäss Fondsvertrag zulässige Anlagen. Bei der Titelauswahl werden Anlagen im US-amerikanischen Wirtschaftsraum bevorzugt. Der Anlagefonds verfolgt eine aktive, konservative und langfristige, auf einen Zeithorizont von fünf bis zehn Jahren ausgerichtete Anlagepolitik ohne Bindung an Branchen oder Sektoren und richtet sich nicht nach den Gewichtungen eines Indexes. Die Strategie richtet sich nicht nach dem aktuellen Marktkonsens, sondern sucht unter Berücksichtigung des Substanzwertes jene Unternehmen aus, die ausgezeichnete zukünftige Chancen haben, zur Zeit aber vom Anleger nicht beachtet oder gemieden werden. Vergleichsindex (Benchmark) ist der S&P 500 Total Return.

Informationen und Hinweise

Vergütungen gemäss Fondsvertrag und Ausweis der Total Expense Ratio (TER)

Vergütungen gemäss Fondsvertrag

Im Berichtszeitraum betragen die Vergütung an die Fondsleitung (Verwaltungskommission) 1.5% p.a. und die Vergütung an die Depotbank (Depotbankkommission) 0.2% p.a. des Inventarwertes des Fondsvermögens von Gutzwiller ONE. Diese effektiv angewandten Vergütungssätze entsprechen den Maximalsätzen gemäss Fondsvertrag.

Es bestehen keine Gebührenteilungsvereinbarungen. Die Fondsleitung hat keine Vereinbarungen bezüglich Retrozessionen in Form von so genannten „soft commissions“ geschlossen.

Total Expense Ratio (TER)

Die Total Expense Ratio (TER) von Gutzwiller ONE für den Zeitraum vom 1. Januar 2017 bis 31. Dezember 2017 (12 Monate) betrug 1.80%.

Die Kennziffer drückt die Gesamtheit derjenigen Vergütungen und Nebenkosten, die laufend dem Vermögen der Kollektivanlage belastet werden (Betriebsaufwand), retrospektiv in einem %-Satz des Nettovermögens aus. Die Total Expense Ratio (TER) wurde in Übereinstimmung mit den Richtlinien der Swiss Funds & Asset Management Association (SFAMA) vom 16. Mai 2008 zur Berechnung und Offenlegung der Total Expense Ratio (TER) von kollektiven Kapitalanlagen wie folgt ermittelt:

$$\frac{\text{Total Betriebsaufwand}}{\text{Durchschnittliches Nettovermögen der kollektiven Kapitalanlage}} \times 100$$

Mehrjahresvergleich

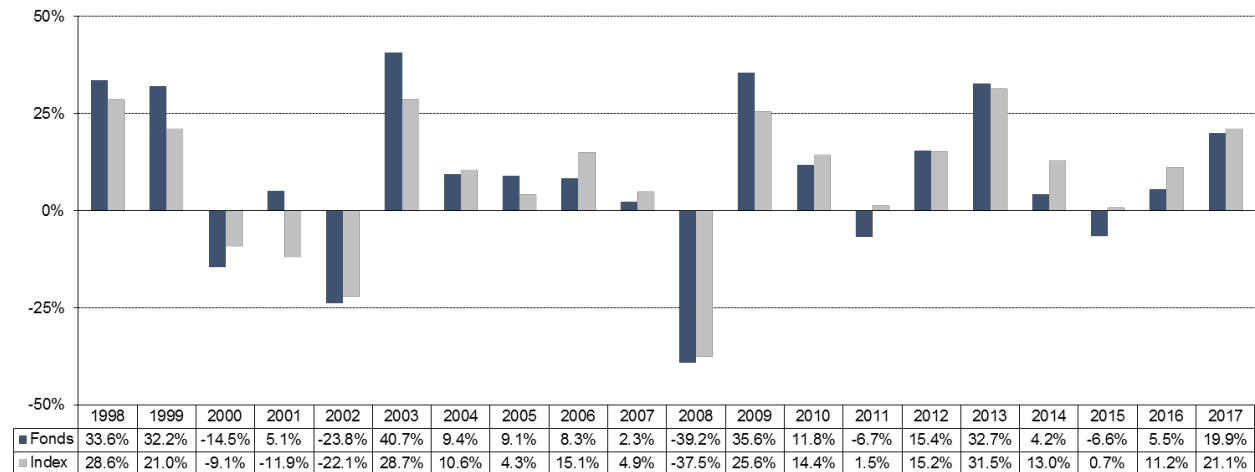
Gutzwiller ONE	31.12.2017	30.06.2017	30.06.2016	30.06.2015	30.06.2014
Nettofondsvermögen in USD	79'613'420	77'564'354	75'387'587	97'500'557	115'736'469
Anteile im Umlauf	217'062	238'506	269'849	315'065	371'162
Inventarwert pro Anteil in USD	366.78	325.21	279.37	309.46	311.82

Die in der Vergangenheit erzielte Wertentwicklung ist kein zwingender Hinweis auf die zukünftige Wertentwicklung.

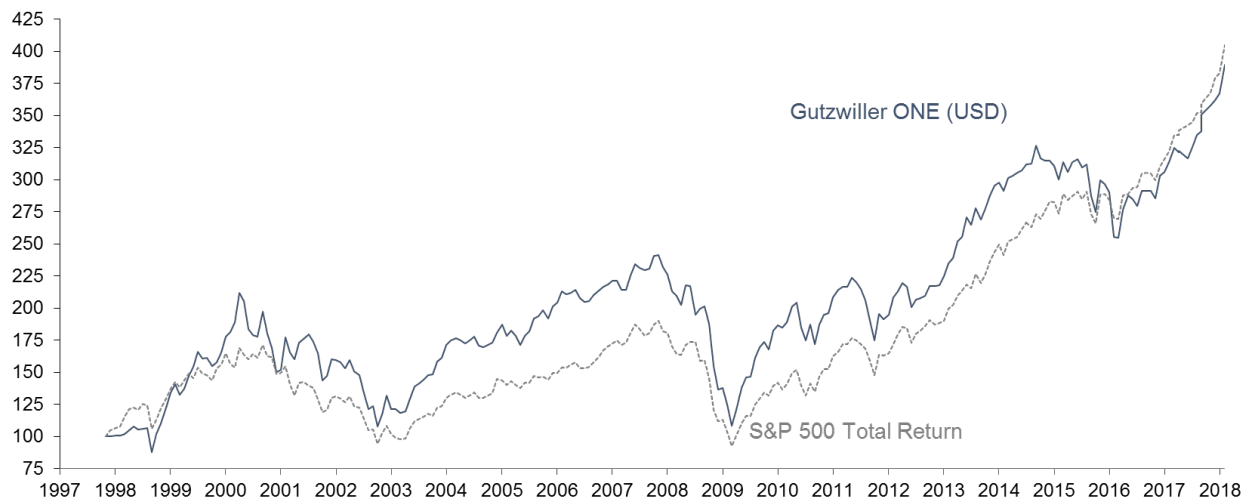
GUTZWILLER ONE

Angaben zur Performance

Jährliche Performance von Gutzwiller ONE gegenüber dem Vergleichsindex (S&P 500 Total Return Index)



Wertentwicklung seit Erstausgabe



Die dargestellte Performance berechnet sich aufgrund der Veränderungen des Inventarwertes in USD bei Wiederanlage der Ausschüttung. Sie bezieht sich für den Zeitraum vom 01.01.1998 bis 30.06.2001 auf das ehemalige bankinterne Sondervermögen EG US Equities, welches 1:1 in Gutzwiller ONE überführt wurde. Allfällige bei Zeichnung und Rücknahme von Anteilen erhobene Kommissionen und Kosten sind nicht berücksichtigt und vermindern die Rendite des Anlegers entsprechend. Gemäss geltendem Fondsprospekt kann dem Anleger bei der Zeichnung von Anteilen eine Ausgabekommission von maximal 6% belastet werden. Eine Rücknahmekommission bei der Rückgabe von Anteilen wird gegenwärtig nicht erhoben. Der gewählte Index (S&P 500 Total Return) in grauer Farbe dient dem Performancevergleich.

Die in der Vergangenheit erzielte Performance ist kein Hinweis auf die zukünftige Wertentwicklung der Fondsanteile. Diese hängt davon ab, wie sich der Wert der Anlagen von Gutzwiller ONE in Zukunft entwickelt und wie erfolgreich die Fondsmanager die Anlagepolitik umsetzen. Für Anleger, die nicht USD als Referenzwährung haben, sind die Anteile zusätzlich einem Währungsrisiko ausgesetzt.

GUTZWILLER ONE

Halbjahresrechnung 2017

Vermögensrechnung per

(zu Verkehrswerten)

	31.12.2017	30.06.2017
	USD	USD
Bankguthaben, einschliesslich Treuhandanlagen bei Drittbanken		
- auf Sicht (Erläuterung 1)	148'740.77	40'739.94
- auf Zeit (Erläuterung 1)	4'675'000.00	2'000'000.00
Effekten		
- Aktien und sonstige Beteiligungswertpapiere und -rechte	75'162'213.75	75'976'339.97
Sonstige Vermögenswerte	350.00	0.00
Gesamtfondsvermögen	<u>79'986'304.52</u>	<u>78'017'079.91</u>
Verbindlichkeiten	-372'884.80	-452'725.64
Nettofondsvermögen	<u><u>79'613'419.72</u></u>	<u><u>77'564'354.27</u></u>

Entwicklung der Anteile im Umlauf

	01.07.2017	01.07.2016
	-31.12.2017	-30.06.2017
	Anteile	Anteile
Bestand zu Beginn des Geschäftsjahres	238'505.8363	269'849.1320
Ausgegebene Anteile	5'541.0000	19'844.7500
Zurückgenommene Anteile	-26'985.0830	-51'188.0457
Bestand am Ende der Berichtsperiode	<u><u>217'061.7533</u></u>	<u><u>238'505.8363</u></u>

Inventarwert pro Anteil

	31.12.2017	30.06.2017
	USD	USD
Inventarwert gerundet	366.78	325.21
	367.00	325.50

GUTZWILLER ONE

Halbjahresrechnung 2017

Erfolgsrechnung	01.07.2017 -31.12.2017	01.07.2016 -30.06.2017
	USD	USD
Ertrag		
Erträge der Bankguthaben	14'383.55	27'571.71
Erträge der Effekten		
- Erträge der Aktien und sonstige Beteiligungswert- papiere und -rechte, einschliesslich Erträge aus Gratisaktien	639'336.41	1'368'223.79
Einkauf in laufende Nettoerträge bei der Ausgabe von Anteilen	-1'266.07	-6'226.50
Total Ertrag	<u>652'453.89</u>	<u>1'389'569.00</u>
Aufwand		
Passivzinsen	135.43	13.46
Prüfaufwand	9'426.01	16'866.76
Reglementarische Vergütungen an die		
- Fondsleitung	596'339.15	1'218'115.42
- Depotbank	79'511.89	162'415.39
Bank- und Treuhandkommissionen auf Bankguthaben	6'677.69	14'540.99
Sonstige Aufwendungen	22'577.30	32'425.74
Ausrichtung laufender Nettoerträge bei der Rücknahme von Anteilen	-6'168.84	-15'146.31
Teilübertrag von Aufwendungen auf realisierte Kapitalgewinne und -verluste	-122'585.74	-226'289.97
Total Aufwand	<u>585'912.89</u>	<u>1'202'941.48</u>
Nettoertrag	66'541.00	186'627.52
Realisierte Kapitalgewinne und -verluste	5'764'534.52	3'115'588.86
Teilübertrag von Aufwendungen auf realisierte Kapitalgewinne und -verluste	-122'585.74	-226'289.97
Realisierter Erfolg	<u>5'708'489.78</u>	<u>3'075'926.41</u>
Nicht realisierte Kapitalgewinne und -verluste	3'797'337.95	9'199'793.02
Gesamterfolg	<u>9'505'827.73</u>	<u>12'275'719.43</u>

Veränderung des Nettofondsvermögens	01.07.2017 -31.12.2017	01.07.2016 -30.06.2017
	USD	USD
Nettofondsvermögen zu Beginn des Geschäftsjahres	77'564'354.27	75'387'587.24
Verrechnungssteuer aus Theasaurierung	-	-65'319.63
Saldo aus dem Anteilverkehr	-7'456'762.28	-10'033'632.77
Gesamterfolg	9'505'827.73	12'275'719.43
Nettofondsvermögen am Ende der Berichtsperiode	<u>79'613'419.72</u>	<u>77'564'354.27</u>

GUTZWILLER ONE

Halbjahresrechnung 2017

Übersicht über das Fondsvermögen am 31.12.2017

Effekten, die an einer Börse gehandelt werden	Anzahl	Käufe	Verkäufe	Anzahl	Verkehrswert in USD am	in %
	Anteile am 01.07.2017			Anteile am 31.12.2017		
		1)	1)			2)
Aktien Vereinigte Staaten von Amerika						
Alphabet	0	4'600		4'600	3'686'900.00	4.63
American Express Co	46'300		11'300	35'000	3'475'850.00	4.37
Amgen Inc	22'500		1'300	21'200	3'686'680.00	4.63
Apple Computer Inc	0	2'000		2'000	338'460.00	0.43
Arconic	66'667			66'667	1'816'675.75	2.28
Bank of America Corp	260'000		80'000	180'000	5'313'600.00	6.67
Becton Dickinson	0	11'000		11'000	642'180.00	0.81
Boeing Co	24'500		10'800	13'700	5'603'290.00	7.04
California Resources Corp	740		740	0	0.00	0.00
Chicago Bridge & Iron Company	40'000		40'000	0	0.00	0.00
Citigroup Inc	60'000		10'000	50'000	3'720'500.00	4.67
ConocoPhillips	53'000		10'000	43'000	2'909'170.00	3.65
Devon Energy Corp	20'000			20'000	828'000.00	1.04
Diana Shipping Inc	200'000			200'000	814'000.00	1.02
Exact Sciences	75'000		75'000	0	0.00	0.00
Exxon Mobil Corp	17'000			17'000	1'421'880.00	1.79
Ford Motor Co	483'000		133'000	350'000	5'545'560.00	6.97
General Electric Co	65'000	20'000		85'000	1'483'250.00	1.86
General Motors Co	4'000			4'000	163'960.00	0.21
Gilead Sciences Inc	78'000		11'000	67'000	4'799'880.00	6.03
HP Inc	107'000	13'000		120'000	2'521'200.00	3.17
IBM Corp	35'000		11'000	24'000	3'682'080.00	4.62
Merck & Co Inc	59'000		2'000	57'000	3'207'390.00	4.03
Microsoft Corp	42'000		2'000	40'000	3'421'600.00	4.30
Occidental Petroleum Corp	15'000			15'000	1'104'900.00	1.39
PayPal Holdings	54'000		39'000	15'000	2'208'600.00	2.77
Pfizer Inc	110'500		4'500	106'000	3'839'320.00	4.82
Phillips 66	12'000			12'000	1'213'800.00	1.52
Plug Power Inc	300'000			300'000	708'000.00	0.89
Quest Diagnostics Inc	5'000			5'000	492'450.00	0.62
Safe Bulkers Inc	280'000			280'000	904'400.00	1.14
Schlumberger Ltd, Curacao	20'000			20'000	1'347'800.00	1.69
Transocean Inc	20'000		20'000	0	0.00	0.00
United Technologies Corp	34'500		1'100	33'400	4'260'838.00	5.35
Whole Foods Market Inc	4'000		4'000	0	0.00	0.00
Total Effekten, die an einer Börse gehandelt werden					75'162'213.75	94.41
Bankguthaben auf Sicht					148'740.77	0.19
Bankguthaben auf Zeit					4'675'000.00	5.87
Sonstige Vermögenswerte					350.00	0.00
Gesamtfondsvermögen					79'986'304.52	100.47
Verbindlichkeiten					-372'884.80	-0.47
Nettofondsvermögen					79'613'419.72	100.00

1) Käufe und Verkäufe umfassen auch Valoreneignisse wie Gratistitel, Splits und Reverse Splits, Stockdividenden, Spin-offs, Fusionen und Namensänderungen.

2) Allfällige Abweichungen in den Totalisierungen sind auf Rundungsdifferenzen zurückzuführen.

Halbjahresrechnung 2017

Erläuterungen zur Halbjahresrechnung

Erläuterung 1 Aufschlüsselung der Position Bankguthaben

<i>Gläubiger / Schuldner</i>	<i>Fälligkeit</i>	<i>Zinssatz</i>	<i>Währung</i>	<i>31.12.2017</i>
E. Gutzwiller & Cie, Banquiers, Basel	Kontokorrent	0.00%	USD	148'740.77
BNP Paribas, Luxembourg	Callgeld 48h	1.33%	USD	1'375'000.00
KBC Bank NV, Brüssel	Callgeld 48h	1.18%	USD	725'000.00
Rabo Bank, Utrecht	Callgeld 48h	1.18%	USD	1'350'000.00
Santander Banco, Santander	Callgeld 48h	1.15%	USD	1'225'000.00

Erläuterung 2 Derivative Finanzinstrumente

Im Berichtszeitraum wurden keine Kontrakte in derivativen Finanzinstrumenten eingesetzt.

Erläuterung 3 Aufgenommene Kredite

Per Bilanzstichtag waren keine Kredite in Anspruch genommen worden.

Erläuterung 4 Effektenleihe

Im Berichtszeitraum wurden keine Effekten ausgeliehen.

Erläuterung 5 Pensionsgeschäfte

Im Berichtszeitraum wurden keine Effekten in Pension gegeben.

Erläuterung 6 Wiederanlagekonto

Saldo per 31. Dezember 2017 USD 0.00

Verwendung des Erfolges

	31.12.2017	30.06.2017
	USD	USD
Nettoertrag des Rechnungsjahres	-	186'627.52
Übertrag auf das Kapital	-	0.00
Vortrag des Vorjahres	-	0.00
Abzüglich Verrechnungssteuer	-	-65'319.63
Zur Verteilung verfügbarer Erfolg	-	121'307.89
Zur Wiederanlage zurückbehaltener Ertrag	-	-121'307.89
Vortrag auf neue Rechnung	-	0.00

Basel, 26. Februar 2018

Die Fondsleitung: Gutzwiller Fonds Management AG